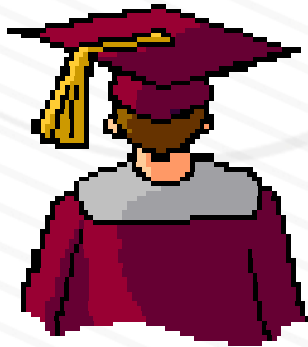
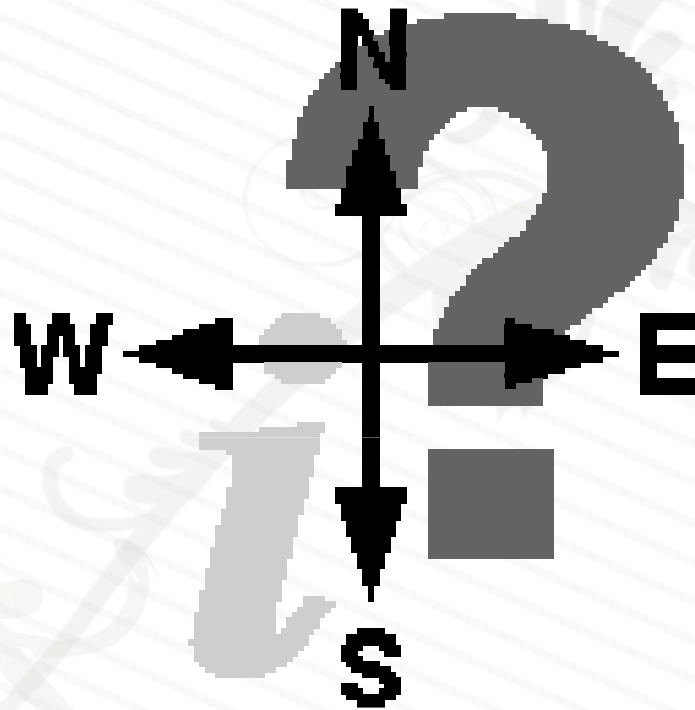




**Form 6 and Form 7 Seminar on
Study Opportunities after completion
of Secondary Education**

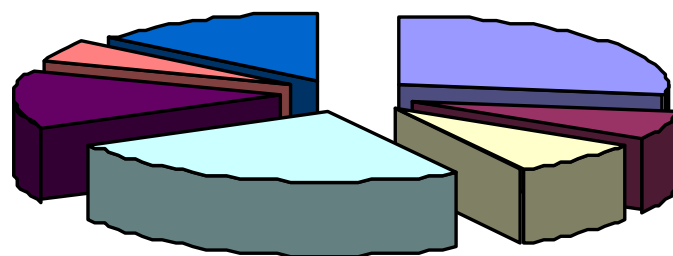
Careers Guidance Team

29 Oct, 2011



多元升學途徑：2012 高考生及中學文憑考生

日校考生：108300



學額：110200

- 政府資助學位課程
- 自資學位課程
- 政府資助副學位課程
- 自資副學位課程
- 新毅進計劃
- 職業訓練局基礎文憑課程
- 職業訓練課程



結伴同行：學校篇



政府資助學位課程：
30300

General Entrance Requirements (HKALE)

**Applicable to the 8 UGC-funded
Universities and OUHK:**

- Pass in CLC (or a third language) and UE
- Pass in 2 AL or 1AL+2AS subjects

General Entrance Requirements (NSS)

Level 3 in Chin and Eng

Level 2 in Math and LS

1 elective
(CUHK*#, Poly-U*,
City-U, HKBU, LU)

+
OR

2 electives
(HKU, HKUST,
HKIEd)

* 2 electives are required in some
study programmes

a third elective would be an
advantage In some study programmes

General Entrance Requirements (NSS)

大學	核心科目				選修科目			備註
	中文	英文	數學	通識	一	二	三	
香港大學	3級	3級	2級	2級	3級	3級		
香港教育學院	3級	3級	2級	2級	2級	2級	# 考生如在非傳統範疇取得卓越成績，可以此代替其中一個選修科目	
香港科技大學	3級	3級	2級	2級	3級	3級*	* 兩科第3級或一科第3級加數學延伸單元達第3級	
香港中文大學	3級	3級	2級	2級	2/3級	@	@ 部份科目；額外選修科目會獲加分（最多兩科	
香港理工大學	3級	3級	2級	2級	2級			
香港城市大學	3級	3級	2級	2級	3級			
香港浸會大學	3級	3級	2級	2級	2級			
嶺南大學	3級	3級	2級	2級	2級			

政府資助學位課程：大學聯合招生辦法（JUPAS）

- 「大學聯合招生辦法」〔簡稱「大學聯招辦法」〕是協助持有香港中學文憑成績的學生，申請修讀以下課程的主要途徑：
 - 城大、浸大、嶺大、中大、教院、理大、科大及港大獲政府資助的全日制或廠校交替制學士學位課程；
 - 城大由政府資助的全日制副學士學位課程；
 - 教院由政府資助的全日制高級文憑課程；
 - 理大由政府資助的全日制高級文憑課程；及
 - 公大非政府資助全日制學士學位課程。

2012

Applicants with HKALE results *only*



Apply for admission *via* JUPAS *to* **3-Yr.** curriculum

Applicants with HKDSE results *only*



Apply for admission *via* JUPAS *to* **4-Yr.** curriculum

2013 and beyond

Applicants with HKALE results *only*



Apply for admission directly to institutions
(Institutions might consider advanced standing entry)

Applicants with HKDSE results *only*



Apply for admission *via* JUPAS *to* **4-Yr.** curriculum

Applicants with HKDSE+HKALE results *only*



May apply for admission *via* JUPAS *if* HKDSE results **ALONE** would make them eligible for admission
*(Assessment on applications *via* JUPAS will be based primarily on HKDSE)*

2012

2013 and beyond

Applicants
with HKALE
results *only*



Apply for
admission
via JUPAS
to
3-Yr.
curriculum

- Personal Particulars
- Program Choices: 25
- Other Academic qualifications/Music qualifications...etc
- School Reference Report: Personal and General Abilities
- SRS (Self Recommendation Scheme): optional – Experiences, Activities, Achievements, Service record, self-account

2012

Applicants
with HKALE
results *only*



Apply for
admission
via JUPAS
to
3-Yr.
curriculum

Applicants
with HKDSE
results *only*



Apply for
admission
via JUPAS
to
4-Yr.
curriculum

2013 and beyond

- **Personal Particulars**
- **Program Choices: 20**
- **Other Academic qualifications/Music qualifications...etc**
- **OEA record: at most 20 items**
- **Additional information: no more than 300 words**
- **School Reference Report:**
 - **Personal and General Abilities**
 - **Academic Performance in School**
- **SLP: optional – OLE, awards, self-account (no more than 1000 words)**



政府資助學位課程：大學聯合招生辦法（JUPAS）2012

三年制

- Application Deadline:
 - Main Application (Prog.Choice, SRS): Dec 5, 2011
 - Other Qualifications: Mar 30, 2012

四年制

- Application Deadline:
 - Main Application (Prog. Choice): Jan 9, 2012
 - OEA: Feb 3, 2012
 - Other Qualifications: Mar 30, 2012
 - SLP: Mar 31, 2012



自資學位課程：
6800

General Entrance Requirements (HKALE)

- Pass in CLC (or a third language) and UE
- Pass in 2 AL or 1AL+2AS subjects

General Entrance Requirements (NSS)

Level 3 in Chin and Eng

Level 2 in Math and LS

+

1 elective

OR

2 electives

自資學位課程 (2012)

- 明愛專上學院 (前稱「明愛徐誠斌學院」)

- 珠海學院

- 恒生管理學院

- 香港樹仁大學

- 香港教育學院

- 香港公開大學

- 東華學院



副學位課程：
37400

General Entrance Requirements (HKALE)

- Pass in CLC (or a third language) and UE
- Pass in 1 AL or 2AS subjects

General Entrance Requirements (NSS)

Level 2 in 5 subjects (incl. Chin and Eng)

政府資助副學位課程（ 2012 ）： 9500

- 香港理工大學（ JUPAS ）
- 香港城市大學（ JUPAS ）
- 香港教育學院（ JUPAS ）
- 職業訓練局

自資副學位課程 (2012) : 27900

- <u>明愛白英奇專業學校</u>
- <u>明愛專上學院 (前稱「明愛徐誠斌學院」)</u>
- <u>香港城市大學</u>
- <u>恒生管理學院</u>
- <u>香港大學專業進修學院保良局社區書院</u>
- <u>香港藝術學院</u>
- <u>香港浸會大學</u>
- <u>香港中伸書院</u>
- <u>香港專業進修學校</u>
- <u>香港科技專上書院</u>
- <u>嶺南大學</u>
- <u>嘉諾撒聖心商學書院</u>
- <u>香港中文大學</u>
- <u>香港中文大學-東華三院社區書院</u>
- <u>香港教育學院</u>
- <u>香港理工大學</u>
- <u>香港公開大學</u>
- <u>香港大學</u>
- <u>東華學院</u>
- <u>職業訓練局</u>
- <u>耀中社區書院</u>

自資副學位課程（2012）：27900

<http://www.ipass.gov.hk/>



中華人民共和國香港特別行政區政府
The Government of the Hong Kong Special Administrative Region
of the People's Republic of China

ENGLISH | 繁體版 | 



[Disclaimer](#) [免責聲明](#)



- 統一報名
- 詳情將於十二月後公佈

資歷架構

- 香港資歷架構是個資歷級別制度，統整及涵蓋主流教育、職業教育及持續教育界別的資歷。資歷架構是由香港特別行政區政府設立，並由香港學術及職業資歷評審局擔任架構的質素保證工作。
- 網頁：www.hkqf.gov.hk。

資歷級別

- 資歷名冊內的資歷，按資歷級別通用指標分級。各個級別的學術資歷名稱範例如下：

— 第一級	證書
— 第二級	證書
— 第三級	文憑
— 第四級	高級文憑、副學士
— 第五級	學士
— 第六級	碩士、深造證書、深造文憑
— 第七級	博士



結伴同行：家長篇

334學制下的優質家長

廣闊的學科
和生活知識

良好的兩文三語

開放的多元思維

世界公民，
優秀國民

終身學習的榜樣

健康的生活習慣

積極工作態度

正確使用互聯網



Patience

Advice

Relax

Car **E**

Communicatio**N**

Suppor**T**

334學制下的理想學生

良好的中.英.數

廣闊的知識

具有獨立思考
及批判思維

具世界視野和
負責任的國民



掌握終身學習的技能

健康的生活及積極參與體藝發展

積極學習態度

負責任的網上行為

Serious

Thoughtful

Understanding

Indepen**D**ent

Responsibl**E**

Ope**N**

Ac**T**



Students need **OUR support!!!**